



Scheda Stabilimento balneare

Nome stabilimento balneare	Onda blu
Indirizzo	Via Baldissera, 10
Città	Marina di Cecina
Contatti	+39328 4666618
Sito web	www.facebook.com/barbagni.ondablu

TESTATO DA: [Associazione di Promozione sociale Handy Superabile](#) nell'estate 2023

Nota Bene Le informazioni che seguono si riferiscono alla data di verifica riportata in calce ad ogni scheda. **L'Associazione** non è responsabile di eventuali modifiche significative apportate dalla struttura dopo la visita.

Sommario

Scheda Stabilimento balneare	1
Arrivo alla struttura	2
Parcheggio privato/pubblico	2
Percorso dal parcheggio all'ingresso principale	2
Reception accoglienza	3
Bar/ristorante	4
Percorsi interni e servizi comuni	5
Percorsi interni	5
Servizi igienici e doccia fruibili dagli ospiti con mobilità ridotta	5
Locale spogliatoio	7
Spiaggia	8
Area giochi per bambini	9
Piscina	9
Studi medici/strutture sanitarie	10

Progetto realizzato con il contributo della





Arrivo alla struttura

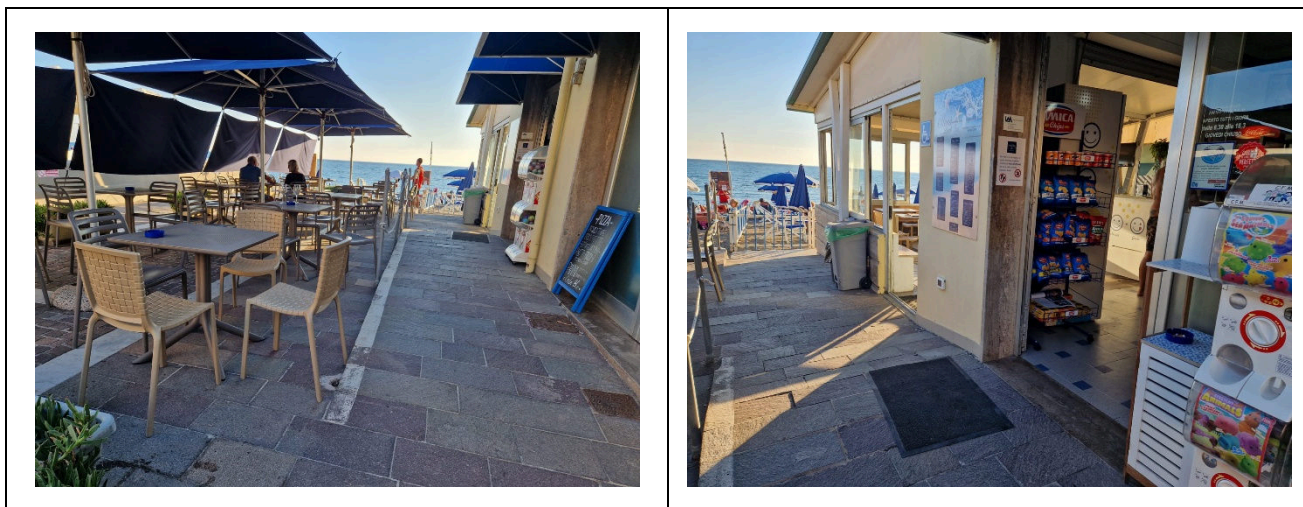
Parcheggio privato/pubblico

Presenza di parcheggio privato	NO
Parcheggio pubblico nelle vicinanze	SI
Tipologia di fondo del parcheggio pubblico	asfalto
	

Percorso dal parcheggio all'ingresso principale

Percorso dal parcheggio all'ingresso	tramite 2 rampe: la prima lunghezza 247 cm, larghezza 154 cm, pendenza 1,6%; seconda lunghezza 126 cm, larghezza 160 cm, pendenza 7,3%
Sono presenti indicatori e mappe tattili	NO
Larghezza utile porta/varco d'ingresso	superiore a 90 cm





Reception accoglienza

Sistema di prenotazione ombrelloni	<input checked="" type="checkbox"/> Via web <input checked="" type="checkbox"/> Via telefono <input checked="" type="checkbox"/> In loco
Presenza di personale multilingue	SI
Presenza di piantina stabilimento con legenda servizi presenti	NO
Presenza di mappa visio-tattile	NO
Bacheca/pannelli informativi ad altezza media 130 cm in zona ben illuminata e dimensione caratteri almeno 14 dpi con rapporto contrasto superiore a 4,5:1	NO
Il Personale ha seguito corso di formazione su accoglienza persone con diverse disabilità	SI





Bar/ristorante

Tipologia di locale	Snack bar
Accesso al locale	Scegliere tramite 2 rampe: la prima lunghezza 247 cm, larghezza 154 cm, pendenza 1,6%; seconda lunghezza 126 cm, larghezza 160 cm, pendenza 7,3% un elemento.
Larghezza utile porta/varco d'ingresso	superiore a 90 cm
Banco del bar	superiore a 100 cm
Tipologia dei tavoli	con supporto centrale
Spazio sottostante i tavoli da terra	superiore a 65 cm
Menù multilingue	SI
Menù con caratteri large print	NO
Menù in braille	NO
Servizio al tavolo per persone con disabilità	SI
Disponibilità di alimenti per celiaci	<input type="checkbox"/> pane <input type="checkbox"/> pasta <input type="checkbox"/> biscotti <input checked="" type="checkbox"/> gelati <input checked="" type="checkbox"/> alimenti pre-confezionati



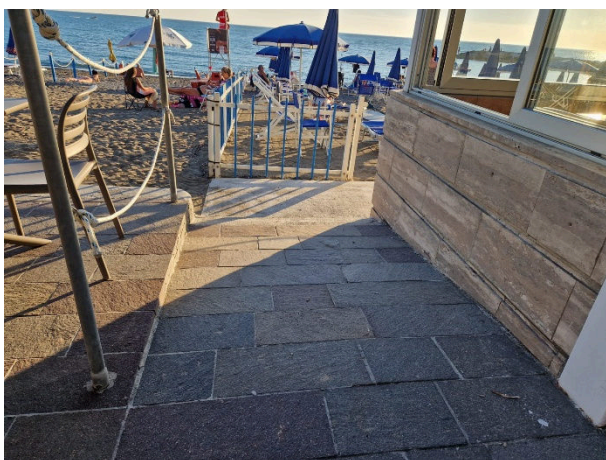


Percorsi interni e servizi comuni

Percorsi interni

Indicare se i percorsi di collegamento ingresso-spiaggia sono in piano o con rampe oltre a quelli già descritti

percorsi privi di ostacoli



Servizi igienici e doccia fruibili dagli ospiti con mobilità ridotta

Numero servizi igienici accessibili/fruibili dagli ospiti con mobilità ridotta	1
Accesso al locale	tramite 2 rampe: la prima lunghezza 126 cm, larghezza 160 cm, pendenza 7,3%; seconda lunghezza 80 cm, larghezza 205 cm, pendenza 9,9%; scalino battiporta 1,5 cm
Larghezza utile porta d'ingresso	82 cm
Altezza wc	52 cm
Sedile WC con dente frontale aperto	NO
Maniglioni di sostegno	ad entrambi i lati





Doccetta flessibile a lato del wc	NO
Spazio libero ai lati del wc	a sinistra superiore a 90 cm a destra 82 cm frontale superiore a 90 cm
Campanello elettrico/telefono	SI
Lavabo con spazio sottostante per accostamento carrozzina	64 cm
Altezza da terra bordo inferiore specchio	127 cm
Fasciatoio per neonati	SI
	
Disponibile doccia accessibile agli ospiti con mobilità ridotta	SI in comune con il locale wc
Tipologia doccia	di tipo aperto
Doccia a filo pavimento	SI
Sedia doccia	mancante
Maniglione di sostegno	SI
Presenza di soffione o saliscendi	saliscendi con altezza punto più basso 140 cm
Campanello elettrico/telefono	SI

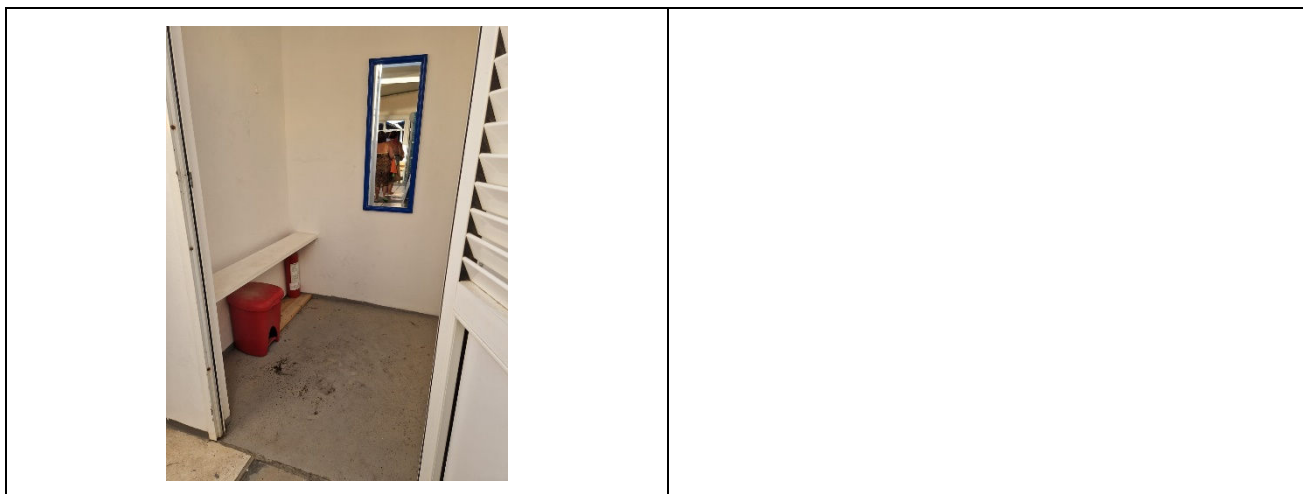




Locale spogliatoio

Disponibile spogliatoio accessibile agli ospiti con mobilità ridotta	SI
Accesso al locale	tramite 2 rampe: la prima lunghezza 126 cm, larghezza 160 cm, pendenza 7,3%; seconda lunghezza 80 cm, larghezza 205 cm, pendenza 9,9%; scalino battiporta 1,5 cm
Larghezza utile porta/varco d'ingresso	87 cm
Dimensioni dello spogliatoio	larghezza 140 cm e profondità 130cm
Presenza di lettino	NO
Altezza attaccapanni da terra	superiore a 140 cm





Spiaggia

Tipologia di spiaggia	sabbia
Accesso alla spiaggia	tramite 3 rampe: la prima lunghezza 80 cm, larghezza 205 cm, pendenza 9,9%; la seconda lunghezza 170 cm, larghezza 150 cm, pendenza 5,7%; terza lunghezza 40 cm, larghezza 150 cm, pendenza 14%; scalino 1 cm
Passerella per raggiungere gli ombrelloni	SI
Tipologia della passerella	PVC
Larghezza della passerella	90 cm





<p>Pedana anche amovibile fra passerella e postazione ombrellone per facilitare il passaggio e lo stazionamento con la carrozzina</p>	<p>SI</p>
<p>Disponibile sedia anfibia per balneazione persone con mobilità ridotta di proprietà o tramite associazione balneari</p>	<p>SI</p>

Area giochi per bambini

<p>Area giochi per bambini</p>	<p>mancante</p>
--------------------------------	-----------------

Piscina

<p>La struttura dispone di piscina</p>	<p>NO</p>
--	-----------





Studi medici/strutture sanitarie

Ospedali nei pressi della struttura	Ospedale di Cecina a 4,9 km; Via Montanara, Cecina
Altre strutture sanitarie	Guardia Medica Turistica a 350 m; Viale Galliano, Marina di Cecina

TESTATO DA: **Associazione di Promozione sociale Handy Superabile in estate 2023**

